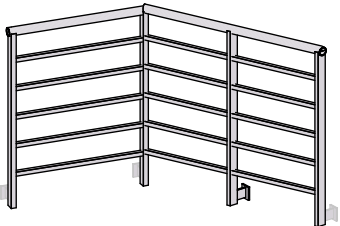
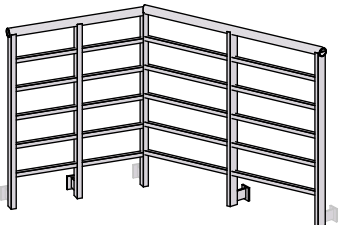
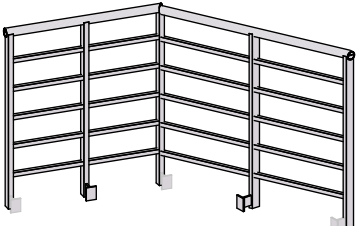
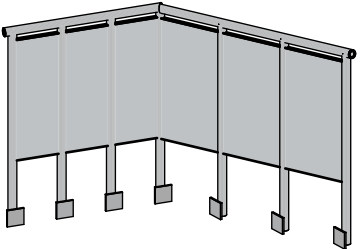
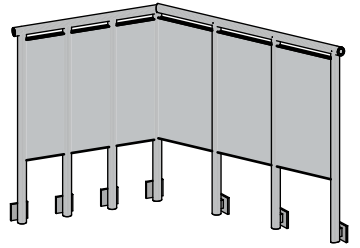
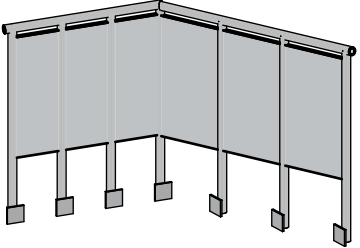
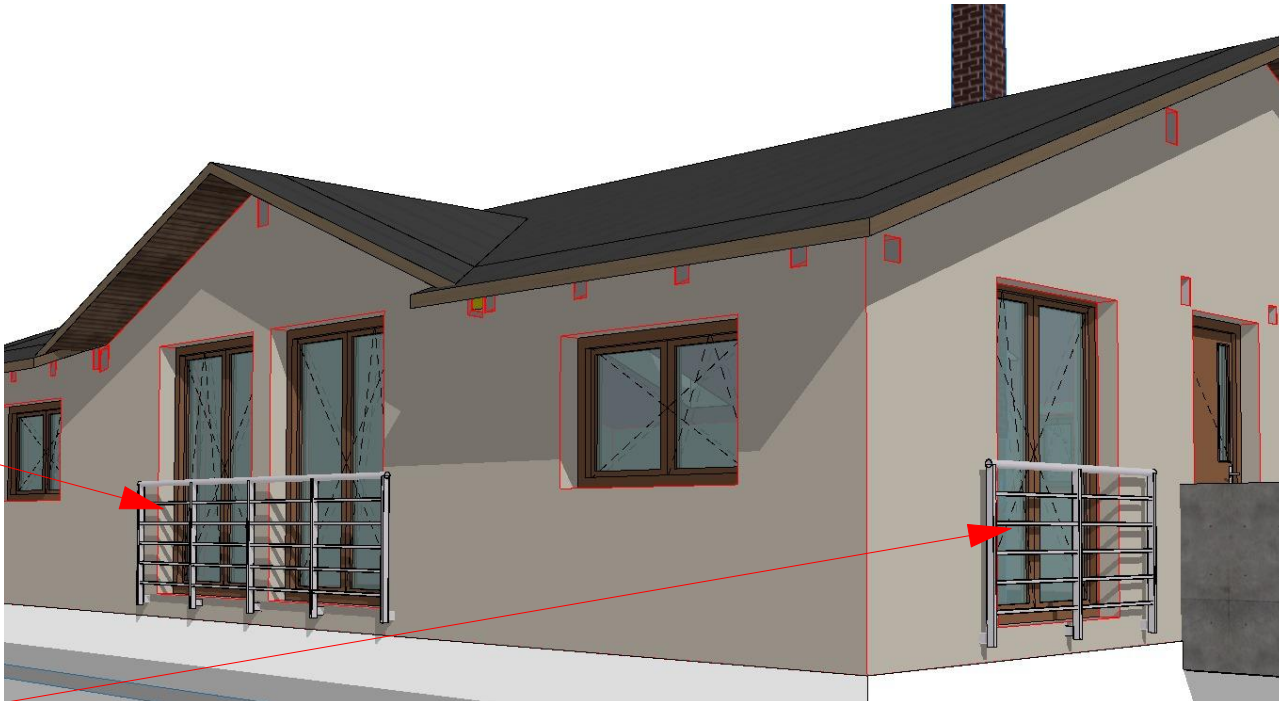
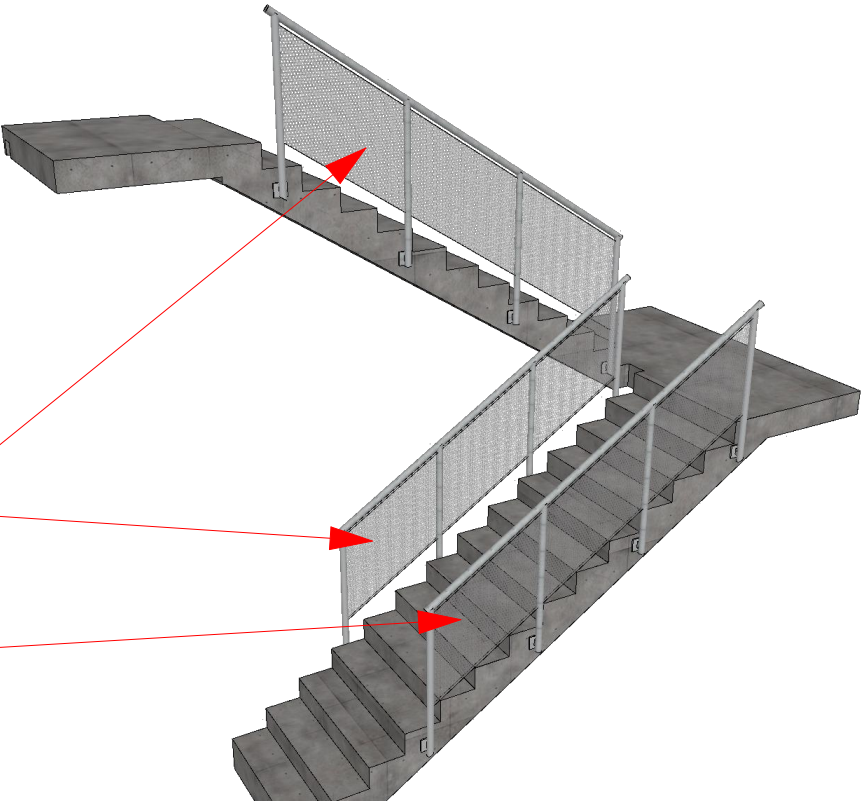


Zámečnické výrobky - VÝPIS ZÁBRADLÍ				
ID prvku	3D axonometrie	Délka ve 3D m'	Množství ks	Výška
ZB1				
		3,78	1	1 100
ZB2				
		1,89	1	1 100
		1,89	1	1 100
ZB3				
		2,96	1	900
		3,13	1	900
ZB4				
		3,33	1	900
		16,98 m		



SCHEMA ZÁBRADLÍ NEREZ


1:283,58



SCHEMA ZÁBRADLÍ POZINK

1:381,14

±0 = 577,05 m.n.m. B.p.v.

ZODPOVĚDNÝ PROJEKTANT		VYPRACOVAL	KONTROLOVAL	ING. MILAN PELIKÁN sídlo firmy: LUCINY 1186/1 provozovna: JAMSKÁ 2486/8 591 01 Žďár nad Sázavou mobil: 603 509 415 pelikan@projekcnikancelar.cz IČO:18117422 DIČ:CZ 6210150133		
ING. MILAN PELIKÁN		Ing.Arch. Karel Rosecký	ING. MILAN PELIKÁN			
STAVEBNÍK	Město Nové Město na Moravě, Vratislavovo nám. 103, 592 31					
MÍSTO STAVBY	Slavkovice 8, 592 31 NMnM					
KAT. ÚZEMÍ	Parcelní číslo 241, k Slavkovice(750310)			DATUM VYDÁNÍ		červen 2024
OBJEKT	NÁSTAVBA HASIČSKÉ ZBROJNICE A PŘÍSTAVBA SCHODIŠTĚ V OBCI SLAVKOVICE			STUPEŇ		PD-DPS
SO 01				ČÍSLO ZAKÁZKY		05/2024
PROFESE	D.1.1	Architektonicko stavební řešení		DATUM ZMĚNY	15.6.2024	D.1.1 - 15
STUPEŇ DOK.	DOKUMENTACE PRO PROVEDENÍ STAVBY			FORMAT	A3	
VÝKRES	VÝPIS ZÁMEČNICKÝCH VÝROBKŮ			MĚŘÍTKO	1:283,58	